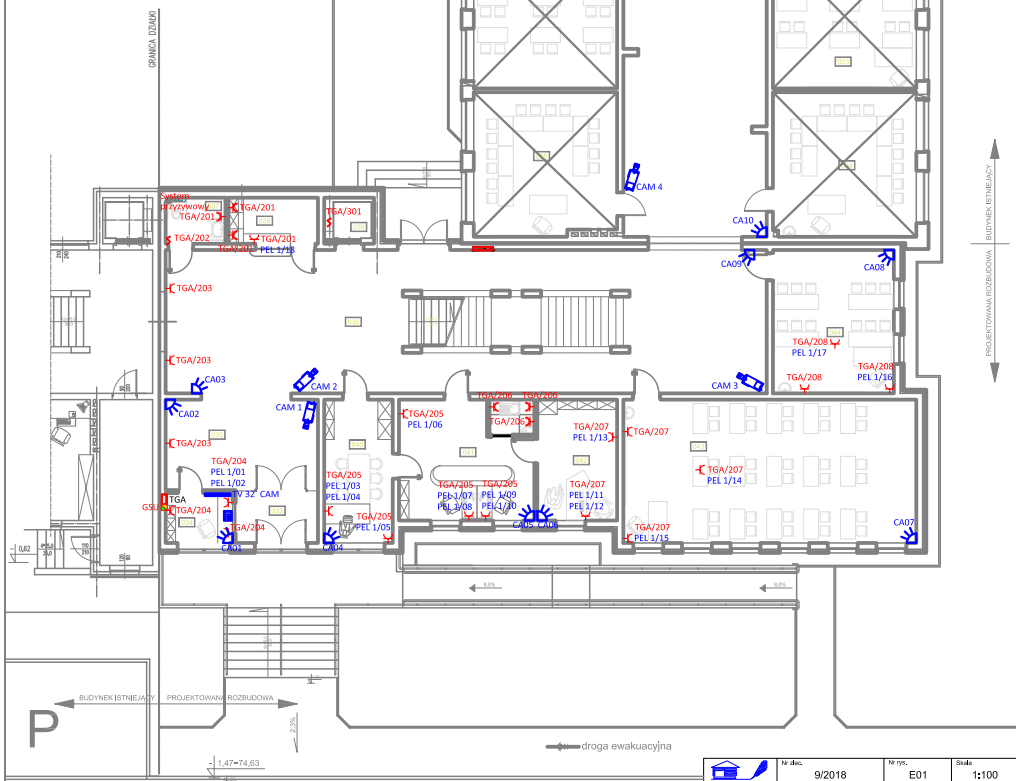


- LEGENDA
- gniazdo jednofazowe IP22
 - gniazdo jednofazowe IP44
 - wypust kablowy
 - tablica główna
 - łącznik pojedynczy
 - łącznik świecznikowy
 - łącznik mierny
 - GSN - główna szyna uziemiająca
 - GWP - główny wyłącznik prądu
 - PEL X/Y - 2xGN RJ45 (nr patchpanelu / nr odpływu na patchpanelu)
 - kamera wewnętrzna CCTV
 - kamera zewnętrzna CCTV
 - TV 32" do systemu CCTV (rejestrator w szafie krosowej)
 - czujka PIR
 - sygnalizator akustyczny
 - centrala alarmowa (w pomieszczeniu serwerowni)
 - klawiatura do centrali alarmowej

ZESTAWIENIE POWIERZCHNI UŻYTKOWEJ PARTERU

NR	NAZWA POMIESZCZENIA	POSADZKA	POW. UŻYTK.
SEGMENT "C" (Biblioteka)			
001	WITROSLAP	głes	6.1m²
002	KORYTARZ - KOMUNIKACJA	głes	243.3m²
003	WITROSLAP	głes	6.1m²
004	SZATNIA	głes	9.7m²
005	SZATNIA	PCW	18.4m²
006	UMYWALNIA NAUCZYCIELI MĘSKA	głes	5.5m²
007	WC NAUCZYCIELI MĘSKI	głes	5.5m²
008	UMYWALNIA NAUCZYCIELI DAMSKA	głes	5.4m²
009	WC NAUCZYCIELI DAMSKI	głes	5.5m²
010	MAGAZYN SPRZĘTU SZKOLNEGO	PCW	20.4m²
011	KORYTARZ	głes	60.7m²
012	ARCHIWUM SZKOLNE	PCW	15.3m²
013	UMYWALNIA CHŁOPCÓW	głes	5.3m²
014	WC CHŁOPCÓW	głes	19.8m²
015	UMYWALNIA DZIECIĄT	głes	5.0m²
016	WC DZIECIĄT	głes	11.4m²
017	HISZCENKA	PCW	15.4m²
018	SOCJALNE SPRZĘT PORZĄDK. BRZOSI CZYST.	PCW	13.5m²
019	WIESEL. ODPŁYW	centralizacja	1.0m²
020	ZAPLECZE (SERWEROWNIA)	PCW	10.8m²
021	SALA LEKCYJNA	PCW	25.3m²
022	SALA LEKCYJNA	PCW	26.8m²
023	SALA LEKCYJNA	PCW	32.7m²
024	SALA LEKCYJNA	PCW	33.3m²
025	SALA LEKCYJNA	PCW	32.8m²
026	SALA LEKCYJNA	PCW	33.4m²
027	UMYWALNIA DAMSKA	terakota	12.4m²
028	WC DAMSKI	terakota	5.1m²
029	UMYWALNIA MĘSKA	terakota	12.3m²
030	WC MĘSKI	terakota	12.3m²
031	SALA LEKCYJNA	PCW	25.3m²
032	POKOJ PEDAGOGA SZKOLNEGO	PCW	10.8m²
RAZEM SEGMENT "C"			829.0m²
SEGMENT "A" (główny korytarz)			
033	WITROSLAP	głes	6.0m²
034	PORTIENIA	głes	22.3m²
035	HALL	głes	134.0m²
036	KORYTARZ - KOMUNIKACJA	głes	134.0m²
037	WC-HISZCENIA SPRZĘT	głes	6.6m²
038	SALA PRK SZKOLNY	głes	3.7m²
039	SZYB WINDY	balcon	15.8m²
040	GABINET DYREKTORA	dywanowa	26.5m²
041	SEKRETARIAT	PCW	15.5m²
042	GABINET ZASTĘPCY DYREKTORA	dywanowa	27.8m²
043	SALA LEKCYJNA	PCW	27.8m²
044	SALA LEKCYJNA	PCW	27.8m²
RAZEM SEGMENT "A"			336.2m²
OGÓŁEM POWIERZCHNIA UŻYTKOWA PARTERU			1165.7m²



9/2018	№ rys.	E01	Skala	1:100
Nazwa obiektu				
Rozbudowa budynku szkoły o segment dydaktyczny "A"				
Adres obiektu				
Nowy Tor, ul. Piłsudskiego 17, st. nr 6521				
Inwestor				
Jednostka wykonawcza: Nowy Tor, ul. Piłsudskiego 17, st. nr 6521				
Projektant				
mgr inż. Andrzej Kuczyński				
Specjalność				
Elektryczność				
Branża				
Elektryczność				
Branża				
Elektryczność				
Nazwa rysunku				
Rzut parteneru - LAN+KAM+AL				
Data				
20.07.2018				